

OBJECTIFS

- Proposer une **démarche complète d'accompagnement et de formation innovant** des sportifs favorisant leur **reconversion professionnelle** et leur **intégration dans le monde de l'entreprise** en tant que salariés.
- Proposer aux adhérents d'Opcalia et du Forco des candidats **bénéficiant des compétences transférables acquises en milieu sportif et recherchées par les entreprises**.

BENEFICIAIRES

100 Sportifs en fin de carrière ayant un projet professionnel pour intégrer le monde de l'entreprise :

- Sportifs de Haut Niveau sur liste (SHN) en fin de carrière ou SHN qui viennent de sortir de liste
- Sportifs professionnels Salariés, en fin de carrière
- Sportifs sortant des centres de formation ne pouvant pas faire carrière dans le sport
- Sportifs Demandeurs d'Emploi de moins de 12 mois (indemnisés ou non) alternant des périodes en contrat CDD avec des clubs

PARCOURS DE FORMATION – ACCOMPAGNEMENT – IMMERSION EN ENTREPRISE

Un parcours global, étalé sur 6 à 8 mois qui alterne formation - accompagnement - immersion en entreprise.

Une démarche expérimentale et Innovante : 100% des contenus, suivis et évaluations digitalisés (FOAD).

Un accompagnement individuel sur mesure du sportif.

Un parcours construit autour de **3 modules** :

- Module 1 : Mieux se connaître pour mieux se positionner (identification des compétences transférables, ses forces, ses atouts ...)
- Module 2 : Mieux connaître son nouveau terrain de jeu pour mieux l'aborder (découverte de l'entreprise)
- Module 3 : Transformer l'essai : concrétiser sa reconversion en entreprise

LES RESULTATS ATTENDUS

- Projection des sportifs dans une seconde vie
- Remobilisation vers un nouvel objectif, une nouvelle victoire
- Transposition efficace des compétences dans le monde de l'entreprise
- Une mission opérationnelle réussie dans une entreprise
- Intégration durable dans les entreprises à la suite de ce programme

LES PRESTATAIRES

Un réseau de prestataires régionaux sélectionnés pour la mise œuvre du dispositif :

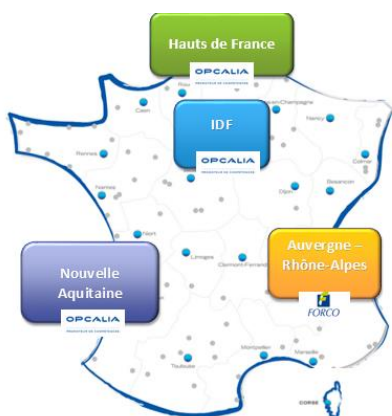
- Auvergne - Rhône-Alpes : **HUMAN BOOSTER**
- Hauts-de-France : **KAIRHOMME**
- Ile de France : **MGS RECONVERSION**
- Nouvelle Aquitaine : **ALTEDIA**

E-TIPI : expert en Adaptative & Digital Learning, et architecte technique du projet.



Un projet expérimental au sein de 4 régions :

- Auvergne - Rhône Alpes (30 sportifs)
- Hauts-de-France (20 sportifs)
- Ile de France (30 sportifs)
- Nouvelle Aquitaine (20 sportifs)



Calendrier et mise en œuvre :

- Une entrée dans le dispositif validée par un comité territorial
- Des parcours de formation engagés **avant le 31 décembre 2018**
- Des formations réalisées à partir de **Février 2018** et jusqu'au **30 juin 2019**.